

Les réalités de vie des jeunes sont complexes. Leur appartenance à différents groupes sociaux, positions sociales et leur façon individuelle de répondre aux attentes sociales créent des réalités complexes que le travail social et éducatif ne peut pas affronter avec des méthodes et des approches simples.

Le contenu de la formation IGIV porte sur les racines et les raisons de la violence entre pairs. Elle introduit l'approche intersectionnelle à la prévention de la violence entre pairs, permet d'étudier les conditions dans lesquelles la violence entre pairs se produit et propose des connaissances, des compétences, des outils et des méthodes de prévention de la violence entre pairs.

Une approche intersectionnelle prend en considération l'interaction complexe des différents niveaux sociaux (structurel, organisationnel, symbolique et individuel) dans des situations quotidiennes représentant ainsi une compréhension approfondie de la violence. Elle rend les conditions de violence plus visibles et permet de comprendre les conditions structurelles de la violence. Par ailleurs, l'approche intersectionnelle a un potentiel de transformation car l'un de ses objectifs principaux est de développer des ressources individuelles et collectives pour la non-violence et apprendre à faire face à l'injustice et les inégalités sociales.

Les modules sont organisés dans l'ordre chronologique et classés en trois niveaux selon la priorité: basic, intermédiaire et avancé. Les modules s'appuient sur l'expérience professionnelle des participants. En effet, l'expérience sera un point de départ pour les discussions et le lien entre les connaissances théoriques et la mise en pratique.



Information et contacts:

Dissens e.V.
Allee der Kosmonaten 67
12681 Berlin
Germany
www.dissens.de
management@dissens.de

Eurocircle,
47 rue du coq,
13001 Marseille
France
<http://www.ec-network.net/>
info.eurocircle@gmail.com

Forschungsbüro Männerberatung Graz
Dietrichsteinplatz 15/8
8010 Graz
Austria
www.maennerberatung.at
research@maennerberatung.at

The Peace Institute
Institute for Contemporary Social
and Political Studies
Metelkova 6,
1000 Ljubljana
Slovenia
www.mirovni-institut.si,
info@mirovni-institut.si

Share-it
Piazza A. Sansi, 2
06049 Spoleto, Perugia
Italy
www.share-it.org
info@share-it.org

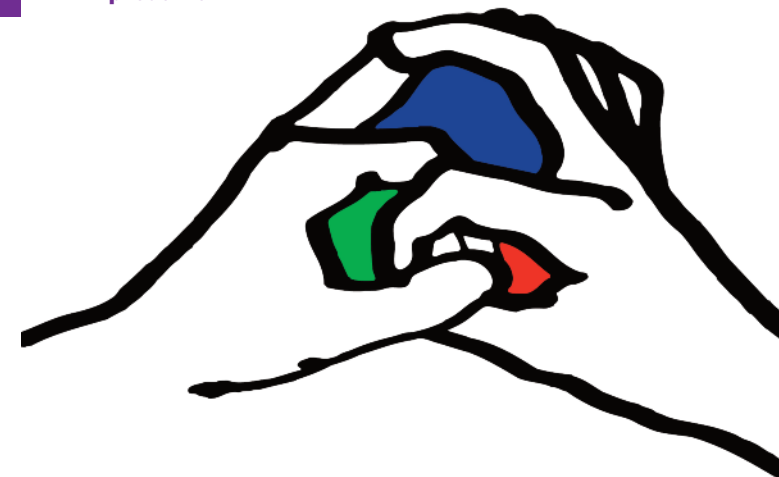
www.intersect-violence.eu



IGIV Implementation Guidelines for Intersectional Peer Violence Prevention

(Mise en application de l'approche intersectionnelle dans la prévention de la violence entre pairs)

présente



PREVENTION DE LA VIOLENCE ENTRE PAIRS

**LUTTE CONTRE LES DISCRIMINATIONS
ET LES INEGALITES**

MODULES DE FORMATION

**LE MONDE EST COMPLEXE
ET VOUS AUSSI!!!**

Module 1: Théorie du transfert

Niveau de priorité: Basic

Un module de base plutôt théorique qui propose un bref aperçu des travaux existants sur l'intersectionnalité dans les théories féministes, sociales et politiques et leur pertinence dans le travail éducatif et socio-pédagogique.

Module 2: Violence, Discrimination et Relations de domination

Niveau de priorité: Basic

Le Module 2 a pour objectif d'étudier la question de différences et des liens entre la violence, la discrimination et les relations de domination. Le module vise également à sensibiliser les participants à leur propre engagement dans les relations de violence: comment ils participent à la production de la violence ou à la création d'un espace sans-violence.

Module 3: Affiliations Multiples /appartenances

Niveau de priorité: Intermédiaire

Ce module se focalise sur le processus de construction et de développement de l'identité de groupes en relation avec le contexte social. L'information détaillée sur la culture, la sous-culture et la diversité devrait aider les participants à mieux adapter leur travail à la réalité des individus et des groupes avec lesquels ils travaillent.

Module 4: (Auto) réflexion

Niveau de priorité: Basic

L'auto-réflexion est l'un des plus importants outils dans le travail éducatif et social car il permet d'analyser de quelle façon l'intervention des enseignants, travailleurs sociaux et travailleurs de jeunesse peut faire partie des relations de domination.

Module 5: Engagement et méthodes de performance

Niveau de priorité: Avancé

Les participants analysent la situation de travail avec les groupes de jeunes respectifs et apprennent à lier les méthodes et les outils proposés à des défis professionnels sur le terrain.

Module 6: Analyse des situations de conflit

Niveau de priorité: Avancé

Ce module se concentre sur l'analyse de la dynamique de groupe (groupes de garçons, groupes de filles ou groupes mixtes) et à la relation majorité - minorité dans des contextes sociaux et dans des situations à petite échelle.

Module 7: Mise en œuvre de projet

Niveau de priorité: Intermédiaire

Les participants acquièrent les bases de la gestion de projet : analyse des besoins du groupe cible, l'élaboration d'une stratégie d'intervention dans le cadre du projet, d'un plan d'activités et l'évaluation des résultats du projet.

Module 8: Travail intersectionnel sur un programme

Niveau de priorité: Intermédiaire

Ce module a deux objectifs: donner aux enseignants, éducateurs, pédagogues sociaux et administrateurs des moyens pour a) réfléchir sur les processus d'attribution à travers des approches pédagogiques et programmes et b) développer une action de réseau commun avec tous les acteurs concernés qui sont susceptibles d'influencer, développer et améliorer une vie sans violence et les conditions de développement des jeunes.

Module 9: Analyse des inégalités sociales dans des organisations et leur environnement

Niveau de priorité: Basic

Ce module est consacré à l'analyse des dominances culturelles dans des organisations basée sur une matrice d'analyse de la diversité sur le plan qualitatif. La matrice différencie les dimensions des cultures dominantes au sein des catégories sociales (communication, relations genrées, temps, travail et autres). Les participants appliqueront le modèle analytique pour définir les cultures dominantes dans des organisations et leur environnement.

Module 10: Développement d'une organisation

Niveau de priorité: Intermédiaire

Les participants vont acquérir des connaissances sur des mécanismes de création de nouveaux services durables afin d'atteindre les groupes peu accessibles et non-engagés qui courent le plus grand risque. Des informations et méthodes seront présentées et permettront de développer de nouveaux services et vont en assurer la durabilité.

Module 11: Assurance Qualité

Niveau de priorité: Basic

L'évaluation des résultats est une partie essentielle de toute activité préventive. Les participants auront accès à l'information importante sur les outils de contrôle et d'évaluation pour mesurer l'efficacité des interventions et les résultats positifs.

Groupe cible de la formation:

enseignants, travailleurs sociaux, travailleurs jeunesse et autres professionnels du domaine éducatif et social ainsi que des décideurs politiques et des chercheurs dans le domaine de la violence entre pairs et les (in)égalités sociales.